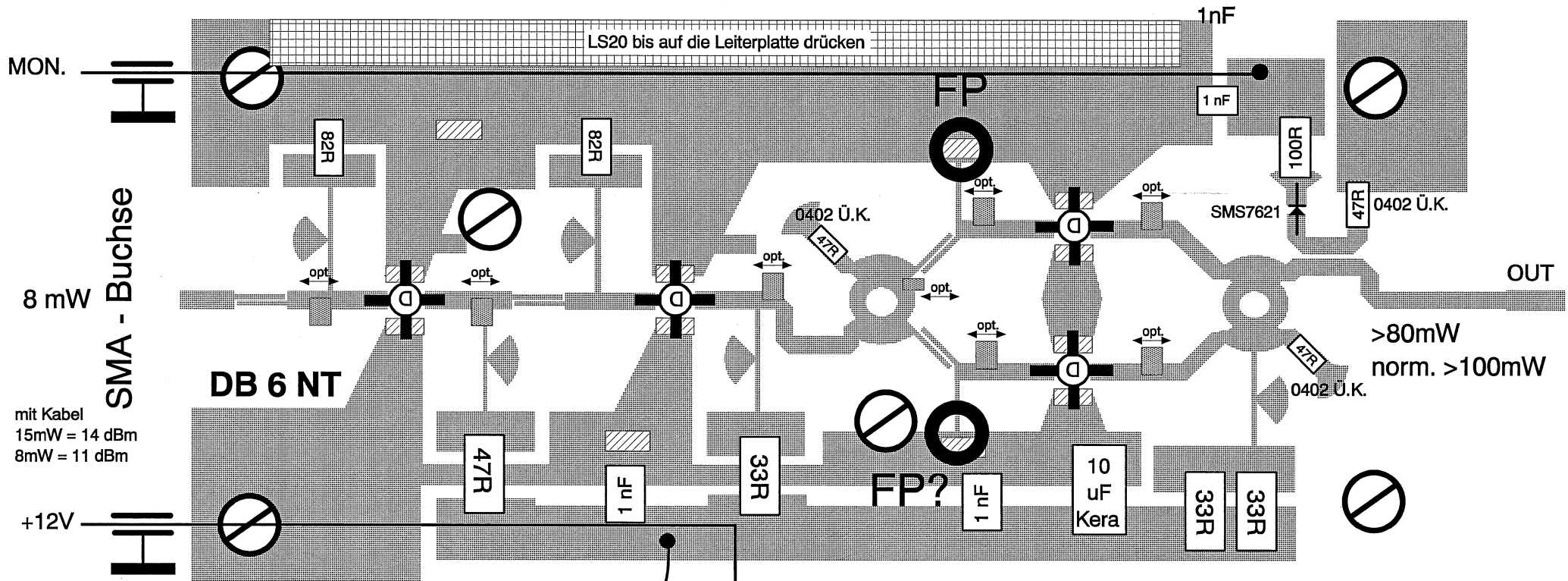


K - BAND LOW-NOISE-POWER AMPLIFIER DB 6 NT 01.2009



MKU PA 244 TX

4 x NE32584C



mit Kabel
15mW = 14 dBm
8mW = 11 dBm

>80mW
norm. >100mW

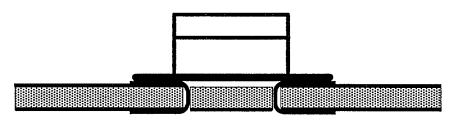
7806

1N4007

10µF/20V

LS 28 Auch im Deckel

⊗ Durchkontaktierungen



Durchkontaktierungen unter den FET's